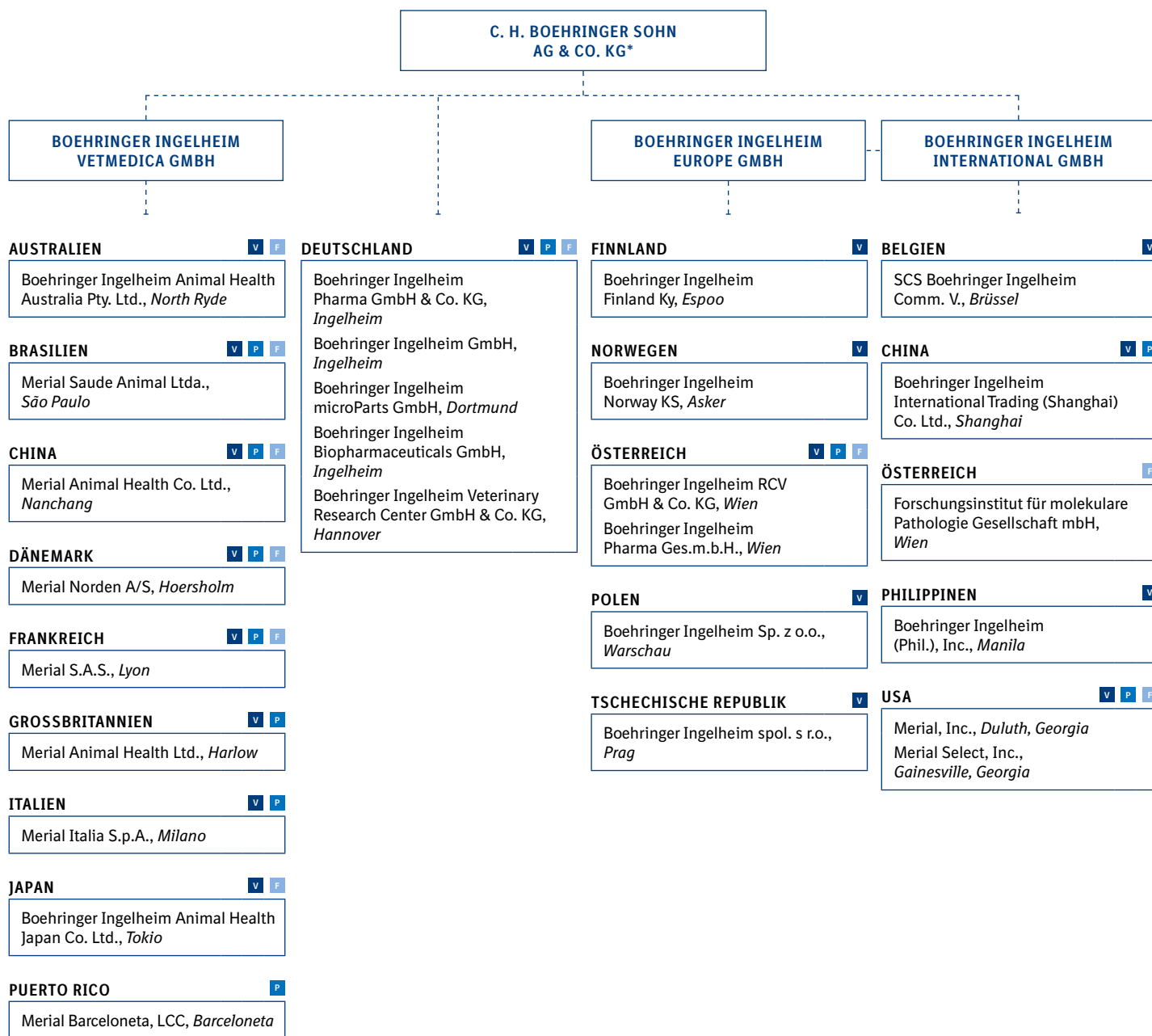


KONZERNABSCHLUSS 2017

Übersicht über die wichtigsten konsolidierten Gesellschaften	34
Konzernbilanz	36
Gewinn- und Verlustrechnung des Konzerns	37
Kapitalflussrechnung	38
Entwicklung des Konzerneigenkapitals	39
Konzernanhang	40
Bestätigungsvermerk des unabhängigen Abschlussprüfers	62

ÜBERSICHT ÜBER DIE WICHTIGSTEN KONSOLIDIERTEN GESELLSCHAFTEN



- V** Vertrieb
- P** Produktion
- F** Forschung und Entwicklung

*Einzige persönlich haftende Gesellschafterin:
Boehringer AG

C. H. BOEHRINGER SOHN
GRUNDSTÜCKSV ERWALTUNG GMBH & CO. KG

BOEHRINGER INGELHEIM
AUSLANDSBETEILIGUNGS GMBH

ARGENTINIEN V F

Boehringer Ingelheim S.A.,
Buenos Aires

GROSSBRITANNIEN V

Boehringer Ingelheim Ltd., *Bracknell*

NEUSEELAND V

Boehringer Ingelheim
(N.Z.) Ltd., *Auckland*

SÜDKOREA V

Boehringer Ingelheim
Korea Ltd., *Seoul*

AUSTRALIEN V

Boehringer Ingelheim Pty. Ltd.,
North Ryde

INDIEN V

Boehringer Ingelheim
India Private Ltd., *Mumbai*

NIEDERLANDE V P

Boehringer Ingelheim B.V., *Alkmaar*
Boehringer Ingelheim Animal Health
Operations B.V., *Alkmaar*

TAIWAN V

Boehringer Ingelheim
Taiwan Ltd., *Taipeh*

BRASILIEN V P

Boehringer Ingelheim do Brasil
Quimica e Farmaceutica Ltda.,
São Paulo
Solana Agro Pecuaria Ltda.,
Arapongas

INDONESIEN V P

PT Boehringer Ingelheim
Indonesia, *Jakarta*

PORTUGAL V

Boehringer Ingelheim Lda., *Lissabon*
Unifarma Lda., *Lissabon*

THAILAND V

Boehringer Ingelheim
(Thai) Ltd., *Bangkok*

CHILE V

Boehringer Ingelheim Ltda.,
Santiago de Chile

IRLAND V

Boehringer Ingelheim
Ireland Limited, *Dublin*

SCHWEDEN V

Boehringer Ingelheim AB, *Stockholm*

TÜRKEI V

Boehringer Ingelheim İlaç
Ticaret A.S., *Istanbul*

CHINA V P

Boehringer Ingelheim Shanghai
Pharmaceuticals Co. Ltd., *Shanghai*
Boehringer Ingelheim (China)
Investment Co. Ltd., *Shanghai*
Boehringer Ingelheim Vetmedica
(China) Co. Ltd., *Shanghai*
Boehringer Ingelheim Animal Health
Operations (China) Co. Ltd., *Taizhou*

ITALIEN V P F

Boehringer Ingelheim
Italia S.p.A., *Reggello*
Bidachem S.p.A., *Fornovo S. Giovanni*

SCHWEIZ V

Boehringer Ingelheim
(Schweiz) GmbH, *Basel*

USA V P F

Boehringer Ingelheim Corp.,
Ridgefield, Connecticut
Boehringer Ingelheim
Pharmaceuticals, Inc.,
Ridgefield, Connecticut
Boehringer Ingelheim
USA Corporation,
Ridgefield, Connecticut
Boehringer Ingelheim
Vetmedica, Inc.,
St. Joseph, Missouri
Boehringer Ingelheim
Fremont, Inc.,
Fremont, California

JAPAN V P F

Nippon Boehringer Ingelheim
Co. Ltd., *Tokio*
Boehringer Ingelheim
Vetmedica Japan Co. Ltd., *Tokio*
Boehringer Ingelheim
Seiyaku Co. Ltd., *Yamagata*
Boehringer Ingelheim Japan, Inc.,
Tokio

SINGAPUR V

Boehringer Ingelheim
Singapore Pte. Ltd., *Singapur*

SPANIEN V P

Boehringer Ingelheim
España S.A., *Barcelona*
Boehringer Ingelheim S.A.,
Barcelona
Europharma S.A., *Barcelona*
Laboratorios Fher S.A.,
Barcelona

DÄNEMARK V P

Boehringer Ingelheim
Danmark A/S, *Kopenhagen*

KANADA V

Boehringer Ingelheim
(Canada) Ltd., *Burlington*

ECUADOR V

Boehringer Ingelheim del Ecuador
Cia. Ltda., *Quito*

KOLUMBIEN V P

Boehringer Ingelheim S.A., *Bogotá*

FRANKREICH V P

Boehringer Ingelheim
France S.A.S., *Paris*

MEXIKO V P F

Boehringer Ingelheim
Promeco S.A. de C.V., *Mexiko-Stadt*
Boehringer Ingelheim Vetmedica,
S.A. de C.V., *Guadalajara*

SÜDAFRIKA V

Boehringer Ingelheim (Pty.) Ltd.,
Randburg
Ingelheim Pharmaceuticals (Pty.) Ltd.,
Randburg

GRIECHENLAND V P

Boehringer Ingelheim Ellas AE, *Athen*

C. H. Boehringer Sohn AG & Co. KG, Ingelheim

KONZERNBILANZ

Aktiva (in Mio. EUR)	Anhang ¹⁾	31.12.2017	31.12.2016
Immaterielle Vermögensgegenstände	(4.1)	5.372	550
Sachanlagen	(4.2)	3.867	3.045
Finanzanlagen	(4.3)	5.830	6.092
Anlagevermögen		15.069	9.687
Vorräte	(4.4)	3.087	2.610
Forderungen und sonstige Vermögensgegenstände	(4.5)	4.506	4.083
Wertpapiere		0	402
Kassenbestand, Guthaben bei Kreditinstituten, Schecks		3.071	6.603
Umlaufvermögen		10.664	13.698
Rechnungsabgrenzungsposten		334	334
Aktive latente Steuern		2.307	2.420
Aktiver Unterschiedsbetrag aus der Vermögensverrechnung		12	0
Bilanzsumme		28.386	26.139

Passiva (in Mio. EUR)	Anhang ¹⁾	31.12.2017	31.12.2016
Kapital der Gesellschafter		178	178
Konzernrücklagen		10.868	11.220
Eigenkapitaldifferenz aus Währungsumrechnung		- 388	- 71
Eigenkapital des Mutterunternehmens		10.658	11.327
Nicht beherrschende Anteile		- 1	0
Konzerneigenkapital		10.657	11.327
Unterschiedsbetrag aus der Kapitalkonsolidierung		1.729	52
Rückstellungen	(4.6)	12.728	11.937
Verbindlichkeiten	(4.7)	2.004	1.984
Fremdkapital		14.732	13.921
Rechnungsabgrenzungsposten		514	543
Passive latente Steuern		754	296
Bilanzsumme		28.386	26.139

¹⁾ Siehe Erläuterung unter der entsprechenden Ziffer im Konzernanhang.

C. H. Boehringer Sohn AG & Co. KG, Ingelheim

GEWINN- UND VERLUSTRECHNUNG DES KONZERNS

(in Mio. EUR)	Anhang ¹⁾	2017	2016
Umsatzerlöse	(5.1)	18.056	15.850
Veränderung des Bestands an fertigen und unfertigen Erzeugnissen		-291	198
Andere aktivierte Eigenleistungen		16	10
Sonstige betriebliche Erträge	(5.2)	3.411	2.306
Gesamtleistung		21.192	18.364
Materialaufwand	(5.3)	-3.474	-2.643
Personalaufwand	(5.4)	-4.934	-4.570
Abschreibungen auf immaterielle Vermögensgegenstände des Anlagevermögens und Sachanlagen	(5.5)	-963	-620
Sonstige betriebliche Aufwendungen	(5.6)	-8.334	-7.659
Betriebsergebnis		3.487	2.872
Finanzergebnis	(5.7)	-330	-76
Beteiligungsergebnis	(5.8)	-301	-4
Ergebnis vor Steuern		2.856	2.792
Steuern vom Einkommen und vom Ertrag ²⁾	(5.9)	-3.085	-943
Ergebnis nach Steuern		-229	1.849
Konzernjahresfehlbetrag/-überschuss	(5.10)	-229	1.849
Nicht beherrschende Anteile		6	4
Konzernverlust/-gewinn		-223	1.853

¹⁾ Siehe Erläuterung unter der entsprechenden Ziffer im Konzernanhang.

²⁾ Aufgrund handelsrechtlicher Vorschriften ist der Ausweis der auf die Konzernrätigkeit entfallenden persönlichen Steuern der Gesellschafter im Steueraufwand unzulässig. Sie werden als Entnahmen aus den Konzernrücklagen dargestellt.

C. H. Boehringer Sohn AG & Co. KG, Ingelheim

KAPITALFLUSSRECHNUNG

(in Mio. EUR)	2017
Periodenergebnis (einschließlich Ergebnisanteilen von Minderheitsgesellschaftern)	- 229
Abschreibungen auf immaterielle Vermögensgegenstände des Anlagevermögens und Sachanlagen ¹⁾	963
Veränderung der Pensionsrückstellungen	56
Veränderung der übrigen Rückstellungen	- 255
Sonstige zahlungsunwirksame Aufwendungen und Erträge	610
Gewinn/Verlust aus dem Abgang von Gegenständen des Anlagevermögens	- 6
Veränderung der Vorräte	305
Veränderung der Forderungen und anderer Aktiva, die nicht der Investitions- oder Finanzierungstätigkeit zuzuordnen sind	0
Veränderung der anderen Verbindlichkeiten und anderer Passiva, die nicht der Investitions- oder Finanzierungstätigkeit zuzuordnen sind	- 60
Zinsaufwendungen/Zinserträge	45
Sonstige Beteiligungserträge	- 12
Aufwendungen/Erträge von außergewöhnlicher Größenordnung oder außergewöhnlicher Bedeutung	- 1.006
Steuern vom Einkommen und vom Ertrag	3.085
Einzahlungen aus Erträgen von außergewöhnlicher Größenordnung oder außergewöhnlicher Bedeutung	255
Ertragsteuerzahlungen	- 1.127
Cashflow aus laufender Geschäftstätigkeit	2.624
Auszahlungen für Investitionen in das immaterielle Anlagevermögen	- 151
Auszahlungen für Investitionen in das Sachanlagevermögen	- 872
Auszahlungen für Investitionen in das Finanzanlagevermögen ¹⁾	- 30
Auszahlung für Zugänge konsolidierter Unternehmen	- 4.299
Einzahlungen aus Abgängen von Gegenständen des immateriellen Anlagevermögens	25
Einzahlungen aus Abgängen von Gegenständen des Sachanlagevermögens	25
Einzahlungen aus Abgängen von Gegenständen des Finanzanlagevermögens ¹⁾	9
Einzahlungen im Zusammenhang mit Erträgen von außergewöhnlicher Größenordnung oder außergewöhnlicher Bedeutung	1.125
Erhaltene Zinsen	20
Erhaltene Dividenden	12
Ertragssteuerzahlungen im Zusammenhang mit Erträgen aus Geschäftsverkäufen	- 979
Cashflow aus der Investitionstätigkeit	- 5.115

C. H. Boehringer Sohn AG & Co. KG, Ingelheim

KAPITALFLUSSRECHNUNG

(in Mio. EUR)	2017
Einzahlungen aus erhaltenen Zuschüssen	5
Gezahlte Zinsen	-65
Auszahlungen an Gesellschafter des Mutterunternehmens	-198
Auszahlungen aus der Tilgung von Finanzkrediten	-948
Cashflow aus der Finanzierungstätigkeit	-1.206
Zahlungswirksame Veränderungen des Finanzmittelfonds	-3.697
Veränderung des Finanzmittelfonds durch Konsolidierungskreisänderungen	273
Wechselkurs- und bewertungsbedingte Änderungen des Finanzmittelfonds	-435
Finanzmittelfonds²⁾ am 1.1.	11.989
Finanzmittelfonds²⁾ am 31.12.	8.130

¹⁾ Ohne Wertpapiere des Anlagevermögens.

²⁾ Flüssige Mittel, Wertpapiere des Anlage- und Umlaufvermögens.

(+) = Mittelherkunft, (-) = Mittelverwendung.

ENTWICKLUNG DES KONZERNEIGENKAPITALS

(in Mio. EUR)	Kapital der Gesell- schafter ¹⁾	Konzern- rücklagen ²⁾	Eigenkapital- differenz aus Währungs- umrechnung	Eigenkapital des Mutter- unternehmens	Nicht beherr- schende Anteile	Konzern- eigenkapital
Stand am 31.12.2015	178	9.515	-94	9.599	4	9.603
Entnahmen	0	-152	0	-152	0	-152
Konzernjahresüberschuss	0	1.853	0	1.853	-4	1.849
Übrige Veränderungen	0	4	0	4	0	4
Währungsumrechnung	0	0	23	23	0	23
Stand am 31.12.2016	178	11.220	-71	11.327	0	11.327
Entnahmen	0	-145	0	-145	0	-145
Konzernjahresfehlbetrag	0	-223	0	-223	-6	-229
Änderungen Konsolidierungskreis	0	16	-21	-5	5	0
Währungsumrechnung	0	0	-296	-296	0	-296
Stand am 31.12.2017	178	10.868	-388	10.658	-1	10.657

¹⁾ Das Kapital der Gesellschafter setzt sich zusammen aus dem Kapital der C. H. Boehringer Sohn AG & Co. KG und der C. H. Boehringer Sohn Grundstücksverwaltung GmbH & Co. KG. Es beinhaltet ausschließlich Kommanditeinlagen.

²⁾ Auf die Konzernstätigkeit entfallende persönliche Steuern der Gesellschafter werden als Entnahmen aus den Konzernrücklagen dargestellt. Zum 31. Dezember 2017 wurde das negative Kapitalkonto eines Kommanditisten in Höhe von 8 Mio. EUR (Vorjahr: 6 Mio. EUR) in den Konzernrücklagen saldiert ausgewiesen. Die Haftung des Kommanditisten ist in Höhe der Hafteinlage von 10 TEUR wieder aufgelebt.